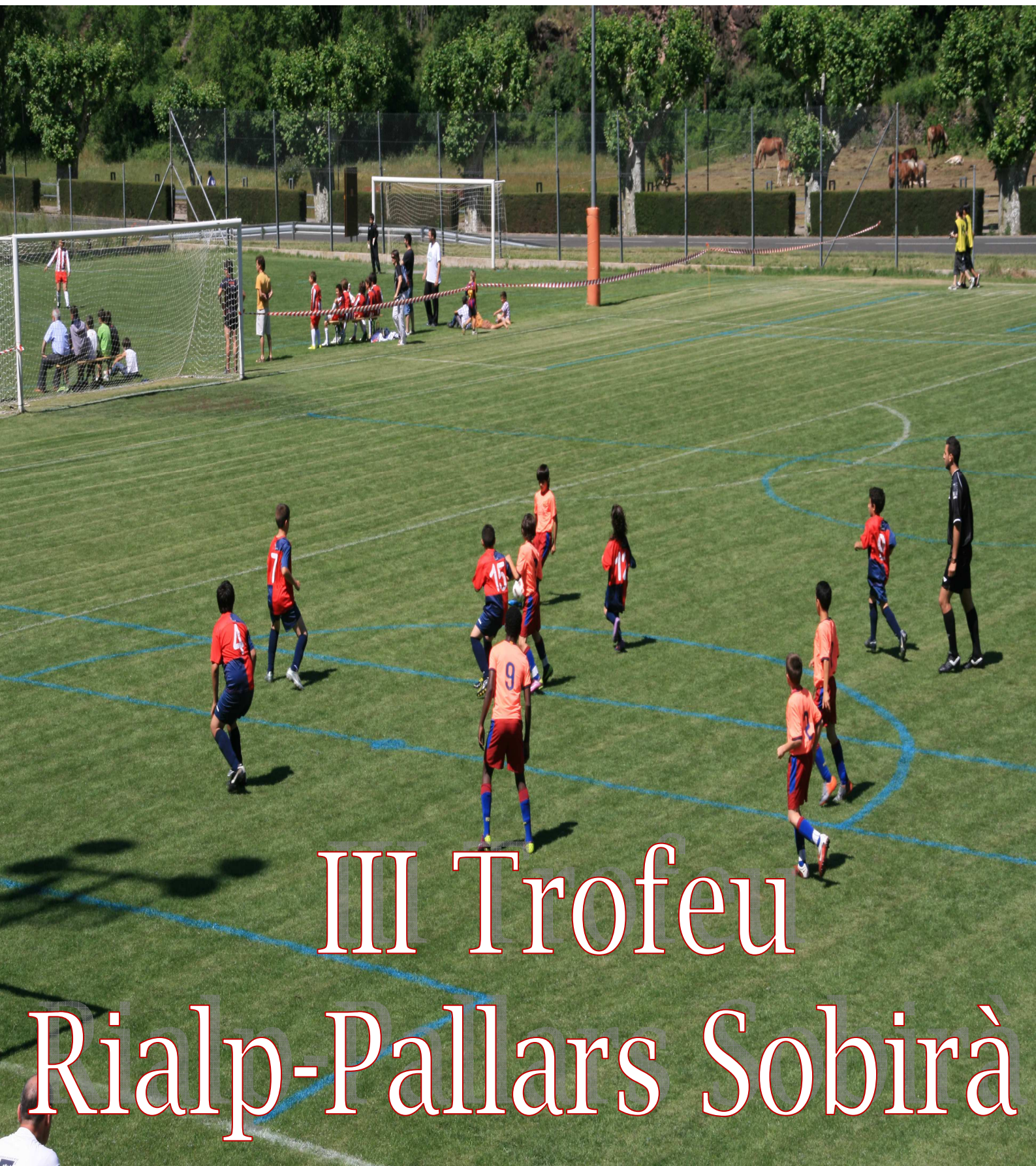




2013

15 i 16 de juny



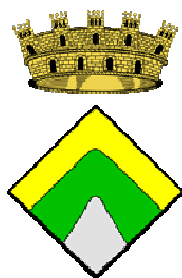
III Trofeu

Rialp-Pallars Sobirà

15-16 de juny

III Trofeu Rialp-Pallars Sobirà

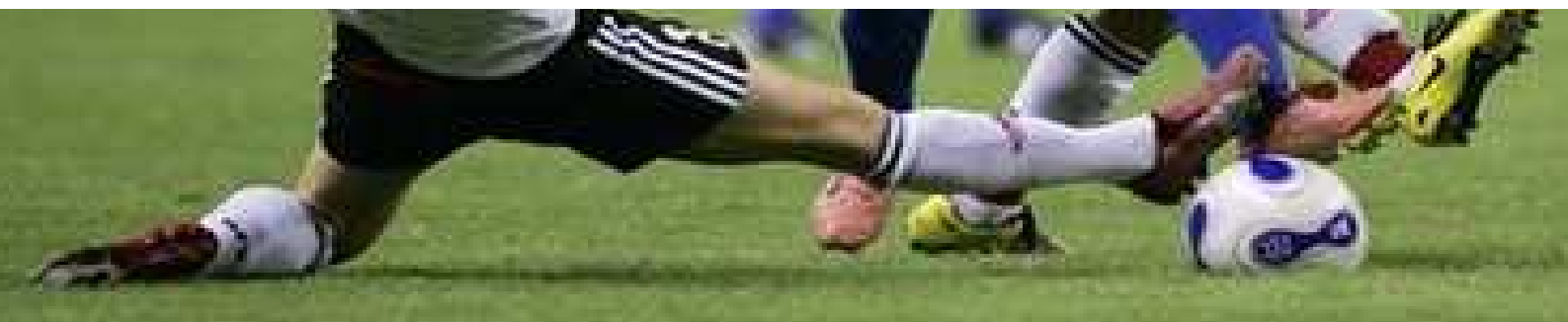
Aleví-Infantil-Cadet



Organitzen:



Patrocinadors:





III Trofeu Rialp-Pallars Sobirà

Ara Lleida



Entitats col·laboradores:



Esbart dansaire de Rialp



Equips participants :



RCD Espanyol



Atl. Segre



E.F. FIF Lleida



F.C. Barcelona



Escola de Futbol Baix Segrià
Aitona - Alcorrás - Soses - Sudanel·l - Torres de Segre
E.F. Baix Segrià



E.F. Rialp



F. E. Atl. Vilafranca



C.F. Gimnàstic de T.



III Trofeu Rialp-Pallars Sobirà

Alevins (Futbol 7):



Infantils (Futbol 11):



Cadets (Futbol 11):





III Trofeu Rialp-Pallars Sobirà

DATES : 15 i 16 de juny de 2013

1.- HORA I LLOC D'ARRIBADA

La Recepció de delegats s'efectuarà a les 8:00 en la taula de coordinació del propi Camp Municipal de Rialp, aquests presentaran els llistat de cada equip, en el cas de no haver-la enviat anteriorment, per redactar les actes de partit, assignació d'àrbitres, vestidors i camps.

Els equips es presentaran una $\frac{3}{4}$ d'hora abans de disputar el seu corresponent partit en el terreny de joc que és el Camp Municipal de Rialp.

“Camp municipal de futbol de Rialp”

Descripció: Camp municipal de gèp natural.

- **Adreça:**
- Ctra C-13, km 94
- 25560 Rialp
- **Telèfons coordinació:** 635618077/615514307/649698853/692975146.
- [a/e: ajuntament@rialp.ddl.net](mailto:ajuntament@rialp.ddl.net) / resotgr@gmail.com

2.- QUADRE D'EQUIPS :

Categories :

futbol 7 i Futbol 11:
Alevins 01-02, Infantils 99-00 i Cadets 97-98

Equips :

- *Aleví : 1 grup de 6 equips.*
-
- *Infantil : 1 grup de 6 equips.*
-
- *Cadet : 1 grup de 3 equips.*

futbol 7	futbol 11
Alevins	Infantils
Baix Segrià RCD Espanyol de Barcelona C.F. Gimnàstic de T. F.E.Atl. Vilafranca E.F. Rialp FIF Lleida	F.C. Barcelona RCD Espanyol de Barcelona C.F. Gimnàstic de T. F.E.Atl. Vilafranca E.F. Rialp FIF Lleida
	Cadets
	FIF Lleida Atl Segre E.F. Rialp



III Trofeu Rialp-Pallars Sobirà

3.- REGLAMENT DEL TORNEIG

- Els àrbitres del torneig pertanyen al Comitè tècnic d'àrbitres de la F.C.F

- **Duració dels partits :**

- **Aleví**

- Futbol 7 : 2 parts de 15', entre les parts es deixen 4' descans

- **INFANTIL**

- Futbol 11 : 2 parts de 18', entre les parts es deixen 4' descans

- **Cadet**

- Futbol 11 : 2 parts de 23', entre les parts es deixen 4' descans

- **Substitucions :**

Cada equip pot demanar 3 substitucions en cada part de 3 jugadors en cada una, en el descans es poden fer totes les substitucions que es considerin necessàries, de demanar-ho expressament es poden aprofitar els canvis de l'equip contrari per realitzar canvis propis en un màxim de 3 jugadors.

- **Sancions:**

El jugador expulsat durant un partit, podrà jugar el següent partit sempre i quan no es tracti d'una agressió o falta greu a un contrari, al àrbitre o públic. Si es donés el cas, la organització comunicaria a l'equip del jugador en qüestió no pot ser alineat durant el següent partit.

- **Sistema del torneig :**

El sistema de torneig és el de lligueta classificatòria i enfrontament directe segons classificació, equips tots contra tots 15 partidets i 5 en enfrontaments directes de cada categoria en Alevins i Infantils, 3 partidets en categoria Cadet d'enfrontament directe.

A primera hora 8:00, cal puntualitat per part dels delegats d'equip, s'assignarà vestidor, àrbitre i camp.

Els partits comencen a les 2/4 de 10(9:30) el dissabte i a les 9:00 el diumenge,

El sistema de puntuació és el de 3 punts per partit guanyat, un per empat en la fase de lligueta del dissabte. Els casos d'empat al final de la 1ª fase de lligueta classificatòria es decideixen per gol averatge particular, en cas de persistir aquest es recorrerà a l'averatge global i si encara es manté utilitzarem en aquest cas, l'equip amb el major nombre de gols a favor seria el guanyador, de persistir l'empat es resoldria entre els dos equips implicats el llançament de penals en tandes de 3 penals alternes i continuació en cas d'empat mitjançant 1 tir altern per cada equip fins que un d'ells erri. En els partits d'enfrontament directe del diumenge l'empat es desfà mitjançant el llançament de penals en tandes de 3 alternes i continuació en cas d'empat mitjançant 1 tir altern per cada equip fins que un d'ells erri.

- Els equips han d'estar al camp $\frac{3}{4}$ d'hora (45') abans de l'hora d'inici dels partits.

- En el cas de condicions meteorològiques adverses, l'organització - prèvia consulta als representants de cada equip i els àrbitres- decidirà el que correspongui.

- Abans de cada partit, els dos equips sortiran al camp, caminant amb l'àrbitre, tot dirigint-se al centre del camp, on formaran i es saludaran entre ells i als espectadors del partit.

- Cada equip és responsable de la seva propietat (camisetes, roba, pilotes, etc.). L'organització del torneig no es fa responsable de cap forma de robatori.

- Per la resta de situacions s'aplicarà el reglament general de la F.C.F.

Tots els equips accepten aquest reglament des del moment que participen en el torneig.



III Torneig Rialp-Pallars Sobirà

4.- QUADRE DE PARTITS,

Dissabte 15 de juny

Aleví

F)Fif Lleida-E)E.F. Rialp	9:30-10:10
B)RCD Espanyol -C)E.F. Baix Segrià	10:10-10:50
A)CF Gimnàstic-D)F.At. Vilafranca	10:50-11:30
F)Fif Lleida -B)RCD Espanyol	11:30-12:10
E)E.F. Rialp-D)F.At. Vilafranca	12:10-12:50
A)CF Gimnàstic-C)EF. Baix Segrià	12:50-13:30
B)RCD Espanyol -E)E.F. Rialp	14:40-15:20
C)E.F. Baix Segrià -D)F.At. Vilafranca	15:20-16:00
A)CF Gimnàstic -F)Fif Lleida	16:00-16:40
D)F.At. Vilafranca-B)RCD Espanyol	16:40-17:20
A)CF Gimnàstic-E)E.F. Rialp	17:20-18:00
C)E.F. Baix Segrià-F)Fif Lleida	18:00-18:40
A)CF Gimnàstic-B)RCD Espanyol	18:40-19:20
C)E.F. Baix Segrià-E)E.F. Rialp	19:20-20:00
D)F.At. Vilafranca-F)Fif Lleida	20:00-20:40

Infantil

F)F.C. Barcelona-E)E.F. Rialp	9:30-10:16
B)RCD Espanyol -C)Fif Lleida	10:16-11:06
A)CF Gimnàstic-D)F.At. Vilafranca	11:06-11:52
E)E.F. Rialp-D)F.At. Vilafranca	11:52-12:38
F)F.C. Barcelona -B)RCD Espanyol	12:38-13:24
A)CF Gimnàstic-C)Fif Lleida	13:24-14:10
B)RCD Espanyol -E)E.F. Rialp	14:40-15:26
C)Fif Lleida -D)F.At. Vilafranca	15:26-16:12
A)CF Gimnàstic -F)F.C. Barcelona	16:12-16:58
D)F.At. Vilafranca-B)RCD Espanyol	16:58-17:44
C)Fif Lleida-F)F.C. Barcelona	17:44-18:30
A)CF Gimnàstic-B)RCD Espanyol	18:30-19:16
C)Fif Lleida-E)E.F. Rialp	19:16-20:02
D)F.At. Vilafranca-F)F.C. Barcelona	20:02-20:48
A)CF Gimnàstic-E)E.F. Rialp	20:48-21:34



III Torneig Rialp-Pallars Sobirà

Diumenge 16 de juny

Aleví

5é--6é	9:30-10:10
semifinal 2on--4art	10:10-10:50
semifinal 1er-3er	10:50-11:30
3er i 4art lloc	11:30-12:30
Final	12:30-13:30

Infantil

5é--6é	9:00-9:46
semifinal 2on--4art	10:42-11:28
semifinal 1er-3er	12:24-13:10
3er i 4art lloc	14:50-15:46
Final	15:46-16:42

Cadet

A)Fif Lleida-B)E.F. Rialp	9:46-10:42
A)Fit Lleida-C)Atl Segre	11:28-12:24
B)E.F. Rialp-C)Atl Segre	13:54-14:50



III Torneig Rialp-Pallars Sobirà

5. RESPONSABILITATS DELS EQUIPS PARTICIPANTS:

- S'aconsella que els equips disposin del permís patern, referit a cada un dels participants on consti la delegació de la potestat en els entrenadors o monitors acompanyants en les decisions medicoquirúrgiques que sigui convenient d'aplicar, en casos d'urgència, sota la direcció facultativa pertinent.
- Per facilitar l'organització del torneig cal que cada equip faciliti un llistat amb els integrants d'aquest, **suggerim** que els equips **Aleví, 14 jugadors i 3 persones del cos tècnic**, entrenador, auxiliar i delegat. En el cas dels equips **Infantil i Cadet 18 jugadors i 3 persones del cos tècnic**,
- Aquests llistats el podeu fer arribar a l'adreça de correu electrònic, resotgr@gmail.com.
- Els responsables dels equips han d'informar als responsables del torneig dels casos de participants que segueixen un règim alimentari especial, dels que pateixen al·lèrgies, asma o qualsevol afecció que requereixi medicació específica.
- Els entrenadors responsables dels equips han d'informar als responsables del torneig de qualsevol desperfecte causat a les instal·lacions. En cas de negligència o ús indegut, l'organització del torneig en farà la valoració i, prèvia factura, serà abonat immediatament pel responsable de l'equip.

6. Programa general:

- Els partits comencen a les 2/4 de 10(9:30) el dissabte i a les 9:00 el diumenge,
- El dissabte 15 de juny a les 9:00 es realitza la cerimònia d'inauguració amb dos representants de cada equip i la seva senyera.
- En el camp romandrà obert un servei de bar des de les 8:00 fins a les 22:00 que disposarà de menjar i beure a preus assequibles per als acompanyants, els jugadors i cos tècnic disposen de vals per menjar i beure.
- A les 17:00 s'iniciarà la cerimònia de entrega de trofeus i records. Un record de participació per a cada membre d'equip, trofeu pel equip campió, subcampió, tercer classificat i trofeu individual al màxim golejadore i al porter menys golejat de cada categoria,
- L'Esbart Dansaire de Rialp, que durant les dues jornades han estat presents acompanyant als equips i en la entrega de trofeus i cerimònia d'inauguració , ballaran una peça d'exhibició en la cloenda del torneig el diumenge 16 de juny.
- Les Joventuts Musicals del Pallars Sobirà, amenitzaran amb música tradicional l'entrega de trofeus.
- Els telèfons de contacte del torneig, 635618077/649698853/615514307/692975146



III Torneig Rialp-Pallars Sobirà

Relació de restaurants i hotels que han preparat una oferta especial pel assistents al torneig, de trobar-ho prou interessant podeu adreçar-vos-hi per fer la reserva.

Per menjar:



RESTAURANT ALBUS

Carrer Rentadores, 6
RIALP 25594

RESERVES:

TEL: 973 620542
reserves@restaurantalbus.com

Restaurant Albus

C/ Rentadores,6. Rialp /973620542,
reserves@restaurantalbus.com



Restaurant Hotel Víctor

Avd. Flora Cadena, 35-37, Rialp /973620379.
info@hvictor.com

**LA TAVERNA DEL CASTELL
BAR – RESTAURANT**

- ✓ MENÚS CAP DE SETMANA
- ✓ MENÚ DIARI
- ✓ TAPES I ENTREPANS
- ✓ MENJAR PER EMPORTAR
- ✓ CALÇOTADES - ARROSSOS

ZONA WIFI - CELEBRACIONS - BANQUETS

veniu a gaudir de la qualitat
dels nostres productes.

Reserves:
973 620 300

GUINA
OBERTA
DE
9 a 24h

Dimecres tancat

**ENS HEM
TRASLLADAT!!!**

Ambient acollidor

C/ Vall d'Assua - (Club Esportiu) RIALP
Pallars Sobirà - Lleida

**FORN- PASTISSERIA
A. VILANOVA**
AV. FLORA CADENA 13
RIALP



Hotel Vita Comtes de Pallars

Avd. Flora cadena, 25594, Rialp Pallars Sobirà
reserves.condesdelpallars@vitahoteliers.com



Tel.973 62 90 99
www.hostalet.net

Pensió L'Hostalet

Ctra Sort-Rialp, km 97 Rialp. 973629099
info@hostalet.net



III Torneig Rialp-Pallars Sobirà

Per allotjament:



Restaurant Hotel Víctor

Avd. Flora Cadena, 35-37, Rialp / 973620379. info@hvictor.com



Alberg les Estades

Ctra C13, Rialp /973621216/902190192. www.booking.com/alberg-les-estades



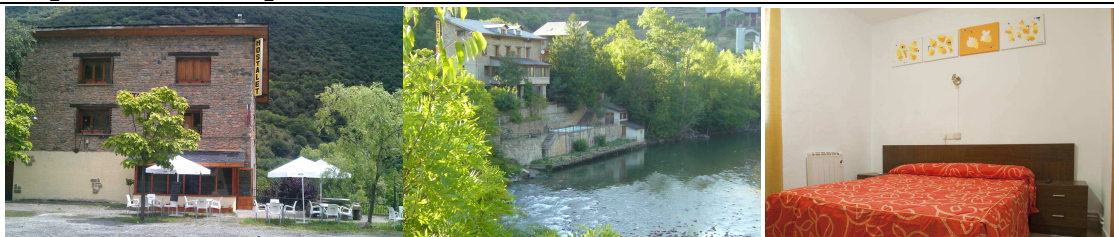
Hotel Vita Comtes de Pallars

Avd. Flora cadena, Rialp, 973620350.



Pensió L'Hostalet

Ctra Sort-Rialp, km 97, Rialp. 973629099, Web: www.hostalet.net/ e-mail: info@hostalet.net





III Torneig Rialp-Pallars Sobirà



Cal Quimet

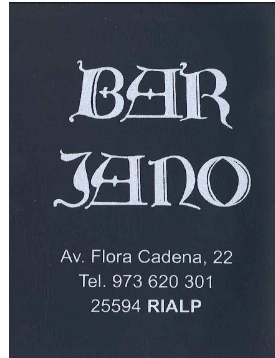
Casa de Poble, Bred&Breakfast, Rialp, 973620366-649380021



Altres Serveis:



Xarel·lo



Bar Jano



Pintxos Pam



Bocateria Edelweis



Bar el Jardinet

Croissanteria-Granja



La Vall

Av Flora Cadena, 6 Rialp
tel:609550255

Croissanteria-Granja



Disco Bolera La Vall



Per qualsevol altra informació sobre els serveis en el municipi que necessiteu.

Podeu adreçar-vos:

web de l'Ajuntament:

www.rialp.cat

e-mail:

ajuntament@rialp.cat

Tel: 973 62 03 65

Fax: 973 62 03 08

L'Ajuntament de Rialp i tots el seus col·laboradors us desitja un gran dia de futbol base i es sent orgullós de acollir-vos en nostra que és vostra Vila de Rialp